

POP T1M - Population

| | 1968 | 1975 | 1982 | 1990 | 1999 | 2009 |
|---------------------------|------|------|------|------|------|------|
| Population | 571 | 564 | 491 | 473 | 509 | 525 |
| Densité moyenne (hab/km2) | 6,5 | 6,5 | 5,6 | 5,4 | 5,8 | 6,0 |

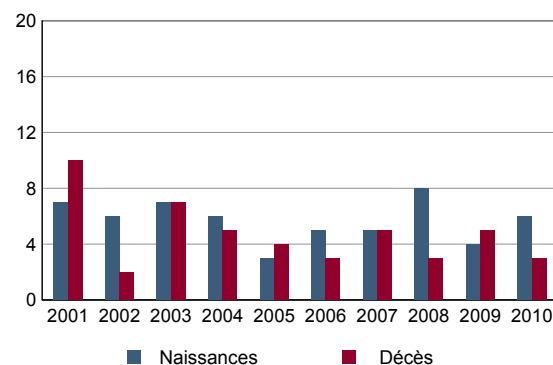
Sources : Insee, RP1968 à 1990 dénombremments - RP1999 et RP2009 exploitations principales.

POP T2M - Indicateurs démographiques

| | 1968 à 1975 | 1975 à 1982 | 1982 à 1990 | 1990 à 1999 | 1999 à 2009 |
|--------------------------------------------------|-------------|-------------|-------------|-------------|-------------|
| Variation annuelle moyenne de la population en % | -0,2 | -2,0 | -0,5 | +0,8 | +0,3 |
| - due au solde naturel en % | -0,3 | -0,9 | -0,1 | +0,2 | +0,1 |
| - due au solde apparent des entrées sorties en % | +0,1 | -1,1 | -0,4 | +0,6 | +0,2 |
| Taux de natalité en ‰ | 11,1 | 9,9 | 11,9 | 12,3 | 10,1 |
| Taux de mortalité en ‰ | 13,6 | 18,4 | 12,7 | 10,2 | 9,3 |

Sources : Insee, RP1968 à 1990 dénombremments - RP1999 et RP2009 exploitations principales - État civil.

POP G1 - Naissances et décès



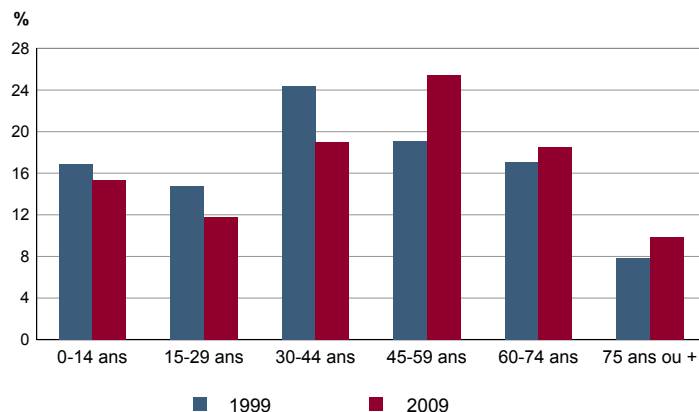
Source : Insee, État civil

POP T3 - Population par sexe et âge en 2009

| | Hommes | % | Femmes | % |
|-----------------|------------|--------------|------------|--------------|
| Ensemble | 266 | 100,0 | 259 | 100,0 |
| 0 à 14 ans | 28 | 10,5 | 53 | 20,4 |
| 15 à 29 ans | 34 | 12,7 | 28 | 10,8 |
| 30 à 44 ans | 56 | 21,0 | 44 | 16,9 |
| 45 à 59 ans | 71 | 26,6 | 63 | 24,2 |
| 60 à 74 ans | 51 | 19,0 | 47 | 18,0 |
| 75 à 89 ans | 26 | 9,7 | 24 | 9,2 |
| 90 ans ou plus | 1 | 0,4 | 1 | 0,4 |
| 0 à 19 ans | 38 | 14,2 | 62 | 23,9 |
| 20 à 64 ans | 180 | 67,8 | 147 | 56,9 |
| 65 ans ou plus | 48 | 18,0 | 50 | 19,2 |

Source : Insee, RP2009 exploitation principale.

POP G2 - Population par grande tranche d'âge



Sources : Insee, RP1999 et RP2009 exploitations principales.

POP T4M - Lieu de résidence 5 ans auparavant

| Personne de 5 ans ou plus habitant 5 ans auparavant : | 2009 | % |
|-------------------------------------------------------|-------------------------------------------------------------|---|
| Le même logement | Données non disponibles suite à changement de questionnaire | |
| Un autre logement de la même commune | | |
| Une autre commune du même département | | |
| Un autre département de la même région | | |
| Une autre région de France métropolitaine | | |
| Un DOM | | |
| Hors de France métropolitaine ou d'un DOM | | |

Source : Insee, RP2009 exploitation principale.

POP G3 - Part en 2009 des personnes qui résidaient dans un autre logement 5 ans auparavant selon l'âge

Données non disponibles suite à changement de questionnaire

POP T5 - Population de 15 ans ou plus selon la catégorie socioprofessionnelle

| | 2009 | % | 1999 | % |
|---------------------------------------------------|----------------------------------------|---|------|---|
| Ensemble | Tableau non disponible pour cette zone | | | |
| Agriculteurs exploitants | | | | |
| Artisans, commerçants, chefs d'entreprise | | | | |
| Cadres et professions intellectuelles supérieures | | | | |
| Professions intermédiaires | | | | |
| Employés | | | | |
| Ouvriers | | | | |
| Retraités | | | | |
| Autres personnes sans activité professionnelle | | | | |

Sources : Insee, RP1999 et RP2009 exploitations complémentaires.

POP T6 - Population de 15 ans ou plus par sexe, âge et catégorie socioprofessionnelle en 2009

| | Hommes | Femmes | Part en % de la population âgée de | | |
|---------------------------------------------------|----------------------------------------|--------|------------------------------------|-------------|-------------|
| | | | 15 à 24 ans | 25 à 54 ans | 55 ans ou + |
| Ensemble | Tableau non disponible pour cette zone | | | | |
| Agriculteurs exploitants | | | | | |
| Artisans, commerçants, chefs d'entreprise | | | | | |
| Cadres et professions intellectuelles supérieures | | | | | |
| Professions intermédiaires | | | | | |
| Employés | | | | | |
| Ouvriers | | | | | |
| Retraités | | | | | |
| Autres personnes sans activité professionnelle | | | | | |

Source : Insee, RP2009 exploitation complémentaire.

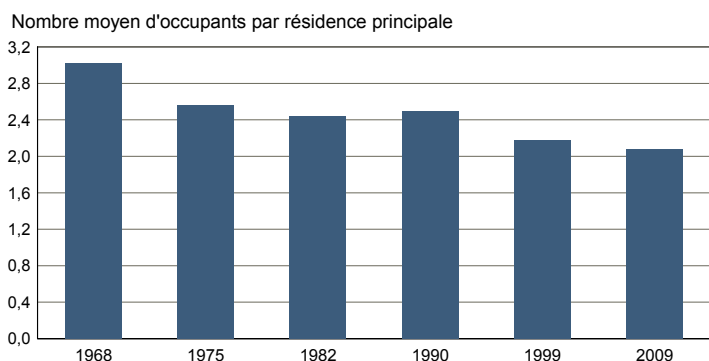
FAM T1 - Ménages selon la structure familiale

| | Nombre de ménages | | | | Population des ménages | |
|----------------------------------|-------------------|---|------|---|------------------------|------|
| | 2009 | % | 1999 | % | 2009 | 1999 |
| Ensemble | | | | | | |
| Ménages d'une personne | | | | | | |
| - hommes seuls | | | | | | |
| - femmes seules | | | | | | |
| Autres ménages sans famille | | | | | | |
| Ménages avec famille(s) | | | | | | |
| dont la famille principale est : | | | | | | |
| - un couple sans enfant | | | | | | |
| - un couple avec enfant(s) | | | | | | |
| - une famille monoparentale | | | | | | |

Tableau non disponible pour cette zone

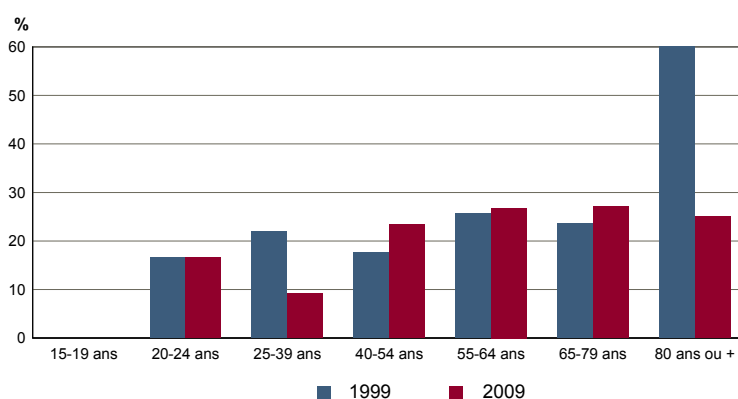
Sources : Insee, RP1999 et RP2009 exploitations complémentaires.

FAM G1M - Évolution de la taille des ménages



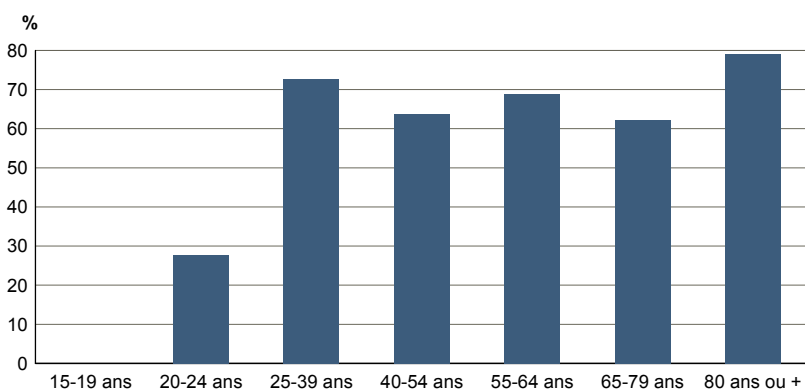
Sources : Insee, RP1968 à 1990 dénombremens - RP1999 et RP2009 exploitations principales.

FAM G2 - Personnes de 15 ans ou plus vivant seules selon l'âge - population des ménages



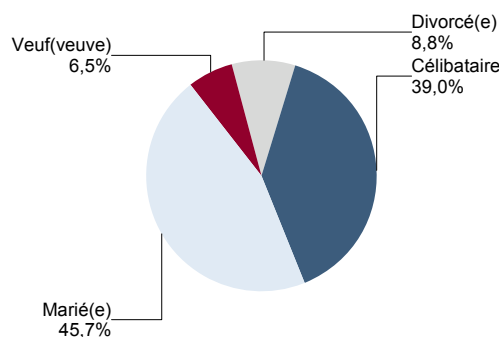
Sources : Insee, RP1999 et RP2009 exploitations principales.

FAM G3 - Personnes de 15 ans ou plus déclarant vivre en couple selon l'âge en 2009



Source : Insee, RP2009 exploitation principale.

FAM G4 - État matrimonial légal des personnes de 15 ans ou plus en 2009



Source : Insee, RP2009 exploitation principale.

FAM T2 - Ménages selon la catégorie socioprofessionnelle de la personne de référence en 2009

FAM G5 - Ménages selon la catégorie socio-professionnelle de la personne de référence

| | Ménages | % | Population des ménages | % |
|--------------------------------------------|----------------------------------------|---|------------------------|---|
| Ensemble | Tableau non disponible pour cette zone | | | |
| Agriculteurs exploitants | | | | |
| Artisans, commerçants, chefs d'entreprise | | | | |
| Cadres et professions intellectuelles sup. | | | | |
| Professions intermédiaires | | | | |
| Employés | | | | |
| Ouvriers | | | | |
| Retraités | | | | |
| Autres pers. sans activité professionnelle | | | | |

Source : Insee, RP2009 exploitation complémentaire.

Graphique non disponible pour cette zone

Sources : Insee, RP1999 et RP2009 exploitations complémentaires.

FAM T3 - Composition des familles

| | 2009 | % | 1999 | % |
|------------------------------|----------------------------------------|---|------|---|
| Ensemble | Tableau non disponible pour cette zone | | | |
| Couples avec enfant(s) | | | | |
| Familles monoparentales : | | | | |
| hommes seuls avec enfant(s) | | | | |
| femmes seules avec enfant(s) | | | | |
| Couples sans enfant | | | | |

Sources : Insee, RP1999 et RP2009 exploitations complémentaires.

FAM T4 - Familles selon le nombre d'enfants âgés de moins de 25 ans

| | 2009 | % | 1999 | % |
|-------------------|----------------------------------------|---|------|---|
| Ensemble | Tableau non disponible pour cette zone | | | |
| Aucun enfant | | | | |
| 1 enfant | | | | |
| 2 enfants | | | | |
| 3 enfants | | | | |
| 4 enfants ou plus | | | | |

Sources : Insee, RP1999 et RP2009 exploitations complémentaires.

EMP T1 - Population de 15 à 64 ans par type d'activité

| | 2009 | 1999 |
|----------------------------------------------------|------------|------------|
| Ensemble | 347 | 318 |
| Actifs en % | 72,5 | 72,3 |
| dont : | | |
| actifs ayant un emploi en % | 66,7 | 60,7 |
| chômeurs en % | 5,8 | 11,6 |
| Inactifs en % | 27,5 | 27,7 |
| élèves, étudiants et stagiaires non rémunérés en % | 5,8 | 8,5 |
| retraités ou préretraités en % | 14,3 | 5,3 |
| autres inactifs en % | 7,5 | 13,8 |

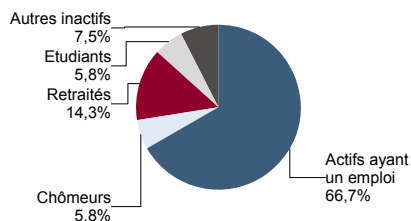
En 1999, les militaires du contingent formaient une catégorie d'actifs à part.

Sources : Insee, RP1999 et RP2009 exploitations principales.

EMP T2 - Activité et emploi de la population de 15 à 64 ans par sexe et âge en 2009

| | Population | Actifs | Taux d'activité en % | Actifs ayant un emploi | Taux d'emploi en % |
|-----------------|------------|------------|----------------------|------------------------|--------------------|
| Ensemble | 347 | 251 | 72,5 | 231 | 66,7 |
| 15 à 24 ans | 37 | 19 | 51,4 | 17 | 45,9 |
| 25 à 54 ans | 211 | 192 | 91,0 | 177 | 84,0 |
| 55 à 64 ans | 98 | 40 | 40,6 | 37 | 37,5 |
| Hommes | 190 | 138 | 72,3 | 130 | 68,1 |
| 15 à 24 ans | 22 | 11 | 50,0 | 10 | 45,5 |
| 25 à 54 ans | 113 | 103 | 91,2 | 97 | 85,8 |
| 55 à 64 ans | 56 | 24 | 43,0 | 23 | 41,2 |
| Femmes | 156 | 114 | 72,7 | 102 | 65,0 |
| 15 à 24 ans | 15 | 8 | 53,3 | 7 | 46,7 |
| 25 à 54 ans | 99 | 90 | 90,9 | 81 | 81,8 |
| 55 à 64 ans | 43 | 16 | 37,4 | 14 | 32,7 |

Source : Insee, RP2009 exploitation principale.

EMP G1 - Population de 15 à 64 ans par type d'activité en 2009


Source : Insee, RP2009 exploitation principale.

EMP T3 - Population active de 15 à 64 ans selon la catégorie socioprofessionnelle

| | 2009 | dont actifs ayant un emploi | 1999 | dont actifs ayant un emploi |
|--------------------------------------------|------|-----------------------------|------|-----------------------------|
| Ensemble | | | | |
| dont : | | | | |
| Agriculteurs exploitants | | | | |
| Artisans, commerçants, chefs d'entreprise | | | | |
| Cadres et professions intellectuelles sup. | | | | |
| Professions intermédiaires | | | | |
| Employés | | | | |
| Ouvriers | | | | |

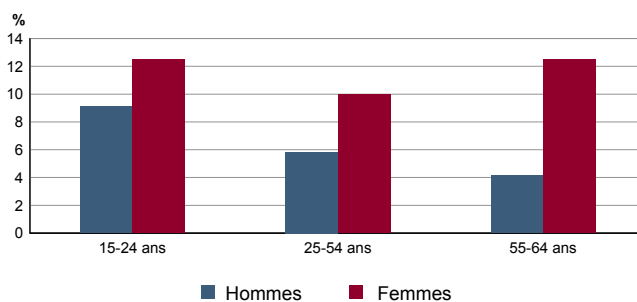
Tableau non disponible pour cette zone

Sources : Insee, RP1999 et RP2009 exploitations complémentaires.

EMP T4 - Chômage (au sens du recensement) des 15-64 ans

| | 2009 | 1999 |
|-----------------------------------------|-----------|-----------|
| Nombre de chômeurs | 20 | 37 |
| Taux de chômage en % | 7,9 | 16,1 |
| Taux de chômage des hommes en % | 5,8 | 16,7 |
| Taux de chômage des femmes en % | 10,5 | 15,3 |
| Part des femmes parmi les chômeurs en % | 60,0 | 40,5 |

Sources : Insee, RP1999 et RP2009 exploitations principales.

EMP G2 - Taux de chômage (au sens du recensement) des 15-64 ans par sexe et âge en 2009


Source : Insee, RP2009 exploitation principale.

EMP T5 - Emploi et activité

| | 2009 | 1999 |
|-----------------------------------------------|------|-------|
| Nombre d'emplois dans la zone | 221 | 206 |
| Actifs ayant un emploi résidant dans la zone | 233 | 197 |
| Indicateur de concentration d'emploi | 94,7 | 104,6 |
| Taux d'activité parmi les 15 ans ou plus en % | 57,2 | 55,3 |

L'indicateur de concentration d'emploi est égal au nombre d'emplois dans la zone pour 100 actifs ayant un emploi résidant dans la zone.

Sources : Insee, RP1999 et RP2009 exploitations principales lieu de résidence et lieu de travail.

RP : Recensement de la population

EMP T6 - Emplois selon le statut professionnel

| | 2009 | % | 1999 | % |
|---------------------|------------|--------------|------------|--------------|
| Ensemble | 221 | 100,0 | 206 | 100,0 |
| Salariés | 113 | 51,1 | 121 | 58,7 |
| dont femmes | 49 | 22,2 | 56 | 27,2 |
| dont temps partiel | 26 | 11,8 | 32 | 15,5 |
| Non salariés | 108 | 48,9 | 85 | 41,3 |
| dont femmes | 42 | 19,0 | 31 | 15,0 |
| dont temps partiel | 20 | 9,1 | 11 | 5,3 |

Sources : Insee, RP1999 et RP2009 exploitations principales lieu de travail.

EMP T7 - Emplois par catégorie socioprofessionnelle en 2009

EMP G3 - Emplois par catégorie socioprofessionnelle

| | Nombre | % |
|--------------------------------------------|--------|---|
| Ensemble | | |
| Agriculteurs exploitants | | |
| Artisans, commerçants, chefs d'entreprise | | |
| Cadres et professions intellectuelles sup. | | |
| Professions intermédiaires | | |
| Employés | | |
| Ouvriers | | |

Tableau non disponible pour cette zone

Graphique non disponible pour cette zone

Source : Insee, RP2009 exploitation complémentaire lieu de travail.

Sources : Insee, RP1999 et RP2009 exploitations complémentaires lieu de travail.

EMP T8 - Emplois selon le secteur d'activité

| | 2009 | | | 1999 | | |
|--------------------------------------------------------------|--------|---|------------------|--------------------|--------|---|
| | Nombre | % | dont femmes en % | dont salariés en % | Nombre | % |
| Ensemble | | | | | | |
| Agriculture | | | | | | |
| Industrie | | | | | | |
| Construction | | | | | | |
| Commerce, transports, services divers | | | | | | |
| Administration publique, enseignement, santé, action sociale | | | | | | |

Tableau non disponible pour cette zone

Sources : Insee, RP1999 et RP2009 exploitations complémentaires lieu de travail.

EMP G4 - Taux de féminisation des emplois par statut et secteur d'activité en 2009

Graphique non disponible pour cette zone

Source : Insee, RP2009 exploitation complémentaire lieu de travail.

ACT T1 - Population de 15 ans ou plus ayant un emploi selon le statut en 2009
ACT T2 - Statut et condition d'emploi des 15 ans ou plus selon le sexe en 2009

| | Nombre | % | dont % temps partiel | dont % femmes |
|-----------------|------------|--------------|----------------------|---------------|
| Ensemble | 233 | 100,0 | 22,6 | 43,6 |
| Salariés | 146 | 62,4 | 27,4 | 46,6 |
| Non salariés | 88 | 37,6 | 14,8 | 38,6 |

Source : Insee, RP2009 exploitation principale.

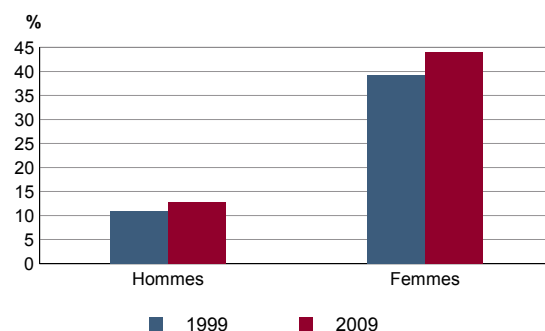
| | Hommes | % | Femmes | % |
|---------------------------------------------------------------------|------------|--------------|------------|--------------|
| Ensemble | 132 | 100,0 | 102 | 100,0 |
| Salariés | 78 | 59,1 | 68 | 66,7 |
| Titulaires de la fonction publique et contrats à durée indéterminée | 68 | 51,5 | 51 | 50,0 |
| Contrats à durée déterminée | 8 | 6,1 | 14 | 13,7 |
| Intérim | 0 | 0,0 | 0 | 0,0 |
| Emplois aidés | 1 | 0,8 | 2 | 2,0 |
| Apprentissage - stage | 1 | 0,8 | 1 | 1,0 |
| Non salariés | 54 | 40,9 | 34 | 33,3 |
| Indépendants | 24 | 18,2 | 12 | 11,8 |
| Employeurs | 30 | 22,7 | 21 | 20,6 |
| Aides familiaux | 0 | 0,0 | 1 | 1,0 |

Source : Insee, RP2009 exploitation principale.

ACT T3 - Salariés de 15 à 64 ans par sexe, âge et temps partiel en 2009
ACT G1 - Part des salariés de 15 ans ou plus à temps partiel par sexe

| | Hommes | dont % temps partiel | Femmes | dont % temps partiel |
|-----------------|-----------|----------------------|-----------|----------------------|
| Ensemble | 77 | 11,7 | 68 | 44,1 |
| 15 à 24 ans | 9 | 22,2 | 6 | 66,7 |
| 25 à 54 ans | 58 | 10,3 | 54 | 42,6 |
| 55 à 64 ans | 10 | 10,0 | 8 | 37,5 |

Source : Insee, RP2009 exploitation principale.



Sources : Insee, RP1999 et RP2009 exploitations principales.

ACT T4 - Lieu de travail des actifs de 15 ans ou plus ayant un emploi qui résident dans la zone

| | 2009 | % | 1999 | % |
|---------------------------------------------------------------------------------|------------|--------------|------------|--------------|
| Ensemble | 233 | 100,0 | 197 | 100,0 |
| Travaillent : | | | | |
| dans la commune de résidence | 139 | 59,4 | 135 | 68,5 |
| dans une commune autre que la commune de résidence | 95 | 40,6 | 62 | 31,5 |
| située dans le département de résidence | 85 | 36,3 | 56 | 28,4 |
| située dans un autre département de la région de résidence | 1 | 0,4 | 2 | 1,0 |
| située dans une autre région en France métropolitaine | 9 | 3,8 | 3 | 1,5 |
| située dans une autre région hors de France métropolitaine (Dom, Com, étranger) | 0 | 0,0 | 1 | 0,5 |

Sources : Insee, RP1999 et RP2009 exploitations principales.

DEFM T1 - Catégories de demandeurs d'emploi inscrits en fin de mois selon le sexe et l'âge

| | Demandeurs de catégorie ABC | | | | | Demandeurs de catégorie A | | | | |
|--------------------------|-----------------------------|--------------|-----------|--------------------------|-------------|---------------------------|---------------------|-----------|-----------|-----------|
| | Au 31 décembre 2011 | | | Evolution 2010-2011 en % | | | Au 31 décembre 2011 | | | |
| | Ensemble | % | Hommes | Femmes | Ensemble | Hommes | Femmes | Ensemble | Hommes | Femmes |
| Ensemble | 39 | 100,0 | 17 | 22 | 11,4 | 21,4 | 4,8 | 28 | 14 | 14 |
| 15 à 24 ans | c | c | c | c | c | c | c | c | c | c |
| 25 à 49 ans | 24 | 61,5 | 10 | 14 | -14,3 | 0,0 | -22,2 | 18 | 9 | 9 |
| 50 ans ou plus | c | c | c | c | c | c | c | c | c | c |
| Chômeurs de longue durée | 7 | 100,0 | c | c | c | c | c | /// | /// | /// |
| 15 à 24 ans | c | c | c | c | c | c | c | /// | /// | /// |
| 25 à 49 ans | c | c | c | c | c | c | c | /// | /// | /// |
| 50 ans ou plus | 6 | 85,7 | c | c | c | c | c | /// | /// | /// |

/// : information(s) non disponible(s) pour ce niveau géographique

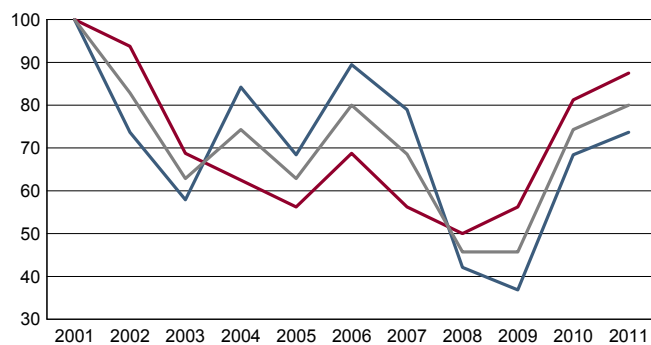
Champ : demandeurs d'emploi inscrits à Pôle emploi, tenus de faire des actes positifs de recherche d'emploi.

Source : Pôle emploi, Dares, Statistiques du marché du travail.

DEFM G1 - Evolution des DEFM de catégorie A selon l'âge

DEFM G2 - Evolution des DEFM de catégorie A selon le sexe

Graphique non éditable
pour cause de secret statistique



Indice base 100 en 2001

— Hommes — Femmes — Ensemble

Champ : demandeurs d'emploi inscrits à Pôle emploi, tenus de faire des actes positifs de recherche d'emploi, sans emploi.

Source : Pôle emploi, Dares, Statistiques du marché du travail.

DEFM T2 - Motif d'inscription des demandeurs d'emploi

| | Demandeurs de catégorie ABC | | | | Demandeurs de catégorie A | | | |
|--------------------------------|-----------------------------|--------------|-------------|---------------------|---------------------------|---------------------|--------------|-------------|
| | Au 31 décembre 2011 | | | Evol 2010-2011 en % | | Au 31 décembre 2011 | | |
| | Ensemble | % | dont femmes | Ensemble | Femmes | Ensemble | % | dont femmes |
| Ensemble | 39 | 100,0 | 22 | 11,4 | 4,8 | 28 | 100,0 | 14 |
| dont : licenciement | c | c | c | c | c | c | c | c |
| démission | 0 | 0,0 | 0 | /// | /// | 0 | 0,0 | 0 |
| fin de contrat à durée limitée | 23 | 59,0 | 12 | 21,1 | 0,0 | 18 | 64,3 | 9 |
| première entrée | 0 | 0,0 | 0 | /// | /// | 0 | 0,0 | 0 |

Champ : demandeurs d'emploi inscrits à Pôle emploi, tenus de faire des actes positifs de recherche d'emploi.

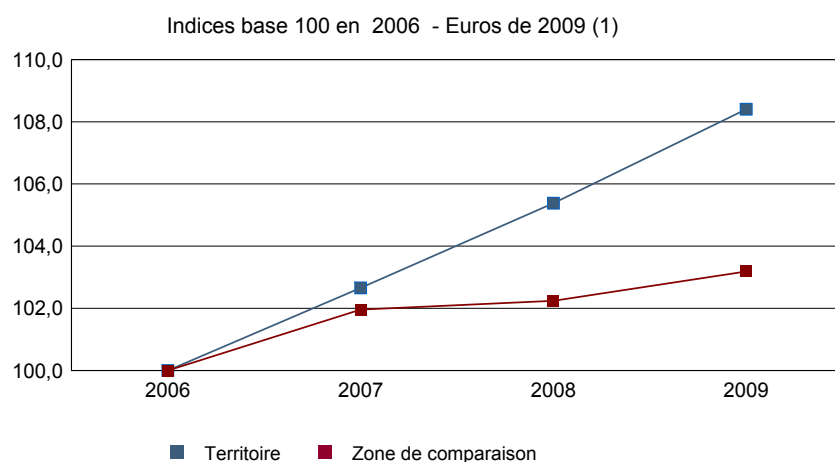
Source : Pôle emploi, Dares, Statistiques du marché du travail.

Impôts et revenus des foyers fiscaux
REV T1 - Impôts sur le revenu des foyers fiscaux

| | 2009 | 2008(1) | 2007(1) | 2006(1) |
|--------------------------------------|------------|------------|------------|------------|
| Ensemble des foyers fiscaux | 310 | 308 | 316 | 315 |
| Revenu net déclaré (K Euros) | 6 098 | 5 890 | 5 887 | 5 716 |
| Revenu net déclaré moyen (Euros) | 19 672 | 19 124 | 18 629 | 18 147 |
| Impôt moyen (Euros) | 860 | 552 | 677 | 661 |
| Foyers fiscaux imposables | 158 | 151 | 166 | 167 |
| Proportion en % | 51,0 | 49,0 | 52,5 | 53,0 |
| Revenu net déclaré (K Euros) | 4 751 | 4 351 | 4 621 | 4 493 |
| Revenu net déclaré moyen (Euros) | 30 070 | 28 816 | 27 840 | 26 904 |
| Foyers fiscaux non imposables | 152 | 157 | 150 | 148 |
| Proportion en % | 49,0 | 51,0 | 47,5 | 47,0 |
| Revenu net déclaré (en K Euros) | 1 347 | 1 539 | 1 265 | 1 223 |
| Revenu net déclaré moyen (Euros) | 8 863 | 9 802 | 8 436 | 8 266 |

(1) : les valeurs des années antérieures à 2009 sont exprimées en euros constants de 2009.

Source : DGFIP, Impôt sur le revenu des personnes physiques.

REV G1 - Évolution du revenu net déclaré moyen - Ensemble des foyers fiscaux


(1) : les valeurs des années antérieures à 2009 sont exprimées en euros constants de 2009.

Source : DGFIP, Impôt sur le revenu des personnes physiques.



Revenus fiscaux des ménages

REV T2 - Ménages fiscaux et distribution des revenus

| | |
|-----------------------------------------------------------------|--------|
| | 2010 |
| Nombre de ménages fiscaux | 226 |
| Nombre de personnes dans les ménages fiscaux | 468,0 |
| Médiane des revenus déclarés en euros par unité de consommation | 16 219 |

Source : Insee, Revenus fiscaux localisés des ménages.

LOG T1M - Évolution du nombre de logements par catégorie

| | 1968 | 1975 | 1982 | 1990 | 1999 | 2009 |
|--------------------------------------------------|------------|------------|------------|------------|------------|------------|
| Ensemble | 323 | 415 | 506 | 485 | 549 | 631 |
| Résidences principales | 183 | 219 | 200 | 189 | 233 | 252 |
| Résidences secondaires et logements occasionnels | 91 | 188 | 285 | 262 | 292 | 344 |
| Logements vacants | 49 | 8 | 21 | 34 | 24 | 34 |

Sources : Insee, RP1968 à 1990 dénombremens - RP1999 et RP2009 exploitations principales.

LOG T2 - Catégories et types de logements

| | 2009 | % | 1999 | % |
|--------------------------------------------------|------------|--------------|------------|--------------|
| Ensemble | 631 | 100,0 | 549 | 100,0 |
| Résidences principales | 252 | 40,0 | 233 | 42,4 |
| Résidences secondaires et logements occasionnels | 344 | 54,6 | 292 | 53,2 |
| Logements vacants | 34 | 5,4 | 24 | 4,4 |
| Maisons | 529 | 83,9 | 485 | 88,3 |
| Appartements | 101 | 16,1 | 48 | 8,7 |

Sources : Insee, RP1999 et RP2009 exploitations principales.

LOG T3 - Résidences principales selon le nombre de pièces

| | 2009 | % | 1999 | % |
|------------------|------------|--------------|------------|--------------|
| Ensemble | 252 | 100,0 | 233 | 100,0 |
| 1 pièce | 2 | 0,8 | 11 | 4,7 |
| 2 pièces | 24 | 9,5 | 28 | 12,0 |
| 3 pièces | 52 | 20,6 | 64 | 27,5 |
| 4 pièces | 64 | 25,3 | 59 | 25,3 |
| 5 pièces ou plus | 111 | 43,9 | 71 | 30,5 |

Sources : Insee, RP1999 et RP2009 exploitations principales.

LOG T4 - Nombre moyen de pièces des résidences principales

| | 2009 | 1999 |
|-------------------------------------------------|------|------|
| Nombre moyen de pièces par résidence principale | 4,4 | 3,9 |
| - maison | 4,6 | 4,1 |
| - appartement | 3,5 | 2,8 |

Sources : Insee, RP1999 et RP2009 exploitations principales.

LOG T5 - Résidences principales en 2009 selon la période d'achèvement

| | Nombre | % |
|------------------------------------------------------|-------------------------------------------------------------|---|
| Résidences principales construites avant 2007 | | |
| Avant 1949 | Données non disponibles suite à changement de questionnaire | |
| De 1949 à 1974 | Données non disponibles suite à changement de questionnaire | |
| De 1975 à 1989 | Données non disponibles suite à changement de questionnaire | |
| De 1990 à 2006 | Données non disponibles suite à changement de questionnaire | |

Source : Insee, RP2009 exploitation principale.

LOG G1 - Résidences principales en 2009 selon le type de logement et la période d'achèvement

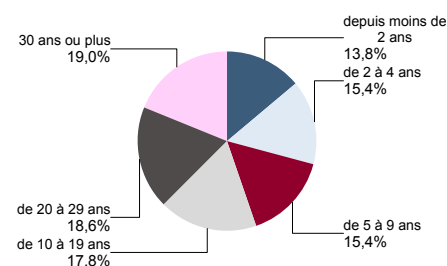
Données non disponibles suite à changement de questionnaire

LOG T6 - Ancienneté d'emménagement dans la résidence principale en 2009

LOG G2 - Ancienneté d'emménagement des ménages en 2009

| | Nombre de ménages | Part des ménages en % | Population des ménages | Nombre moyen de pièces par | |
|-----------------------|-------------------|-----------------------|------------------------|----------------------------|------------|
| | | | | logement | personne |
| Ensemble | 252 | 100,0 | 523 | 4,4 | 2,1 |
| Depuis moins de 2 ans | 35 | 13,8 | 76 | 3,9 | 1,8 |
| De 2 à 4 ans | 39 | 15,4 | 81 | 4,0 | 1,9 |
| De 5 à 9 ans | 39 | 15,4 | 87 | 4,2 | 1,9 |
| 10 ans ou plus | 140 | 55,3 | 280 | 4,7 | 2,3 |

Source : Insee, RP2009 exploitation principale.



Source : Insee, RP2009 exploitation principale.

LOG T7 - Résidences principales selon le statut d'occupation

| | 2009 | | Ancienneté moyenne d'emménagement en année(s) | 1999 | |
|----------------------------------|------------|--------------|-----------------------------------------------|------------|--------------|
| | Nombre | % | | Nombre | % |
| Ensemble | 252 | 100,0 | 523 | 233 | 100,0 |
| Propriétaire | 172 | 68,4 | 363 | 141 | 60,5 |
| Locataire | 59 | 23,3 | 113 | 59 | 25,3 |
| dont d'un logement HLM loué vide | 6 | 2,4 | 10 | 5 | 2,1 |
| Logé gratuitement | 21 | 8,3 | 48 | 33 | 14,2 |

Sources : Insee, RP1999 et RP2009 exploitations principales.

LOG T8M - Confort des résidences principales

| | 2009 | % | 1999 | % |
|----------------------------------------|------------|--------------|------------|--------------|
| Ensemble | 252 | 100,0 | 233 | 100,0 |
| Salle de bain avec baignoire ou douche | 239 | 94,9 | 207 | 88,8 |
| Chauffage central collectif | 13 | 5,1 | 11 | 4,7 |
| Chauffage central individuel | 76 | 30,0 | 76 | 32,6 |
| Chauffage individuel "tout électrique" | 59 | 23,3 | 51 | 21,9 |

Sources : Insee, RP1999 et RP2009 exploitations principales.

LOG T9 - Équipement automobile des ménages

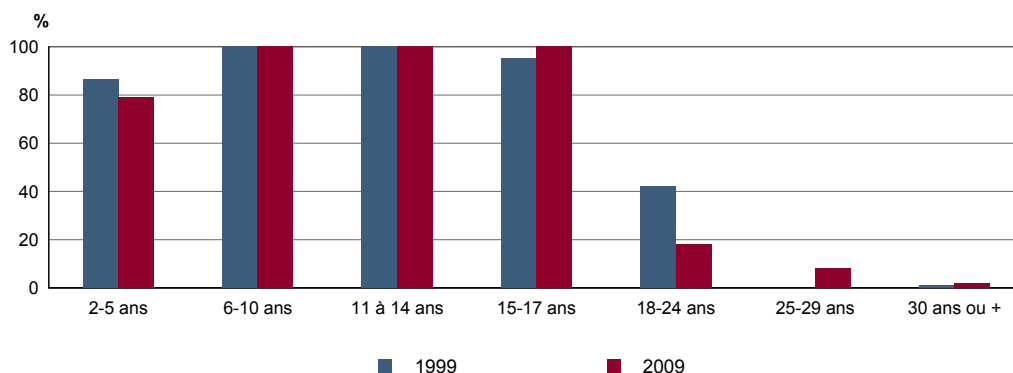
| | 2009 | % | 1999 | % |
|--------------------------------------------------|------------|--------------|------------|--------------|
| Ensemble | 252 | 100,0 | 233 | 100,0 |
| Au moins un emplacement réservé au stationnement | 149 | 58,9 | 109 | 46,8 |
| Au moins une voiture | 236 | 93,7 | 198 | 85,0 |
| - 1 voiture | 126 | 49,8 | 124 | 53,2 |
| - 2 voitures ou plus | 111 | 43,9 | 74 | 31,8 |

Sources : Insee, RP1999 et RP2009 exploitations principales.

FOR T1 - Scolarisation selon l'âge et le sexe en 2009

| | Ensemble | Population scolarisée | Part de la population scolarisée en % | | |
|----------------|----------|-----------------------|---------------------------------------|--------|--------|
| | | | Ensemble | Hommes | Femmes |
| 2 à 5 ans | 24 | 19 | 79,2 | 87,5 | 75,0 |
| 6 à 10 ans | 22 | 22 | 100,0 | 100,0 | 100,0 |
| 11 à 14 ans | 21 | 21 | 100,0 | 100,0 | 100,0 |
| 15 à 17 ans | 15 | 15 | 100,0 | 100,0 | 100,0 |
| 18 à 24 ans | 22 | 4 | 18,2 | 21,4 | 12,5 |
| 25 à 29 ans | 25 | 2 | 8,0 | 8,3 | 7,7 |
| 30 ans ou plus | 382 | 8 | 2,0 | 2,3 | 1,6 |

Source : Insee, RP2009 exploitation principale.

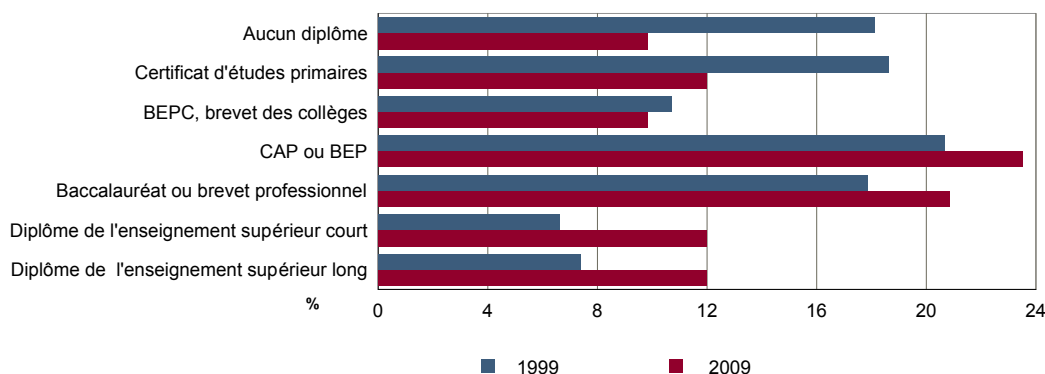
FOR G1 - Taux de scolarisation selon l'âge


Sources : Insee, RP1999 et RP2009 exploitations principales.

FOR T2 - Diplôme le plus élevé de la population non scolarisée de 15 ans ou plus selon le sexe en 2009

| | Ensemble | Hommes | Femmes |
|----------------------------------------------------|------------|------------|------------|
| Population non scolarisée de 15 ans ou plus | 416 | 221 | 194 |
| Part des titulaires en % : | | | |
| - d'aucun diplôme | 9,8 | 10,4 | 9,2 |
| - du certificat d'études primaires | 12,0 | 11,7 | 12,3 |
| - du BEPC, brevet des collèges | 9,8 | 10,4 | 9,2 |
| - d'un CAP ou d'un BEP | 23,5 | 27,9 | 18,5 |
| - d'un baccalauréat ou d'un brevet professionnel | 20,9 | 16,7 | 25,6 |
| - d'un diplôme de l'enseignement supérieur court | 12,0 | 9,9 | 14,4 |
| - d'un diplôme de l'enseignement supérieur long | 12,0 | 13,1 | 10,8 |

Source : Insee, RP2009 exploitation principale.

FOR G2 - Diplôme le plus élevé de la population non scolarisée de 15 ans ou plus


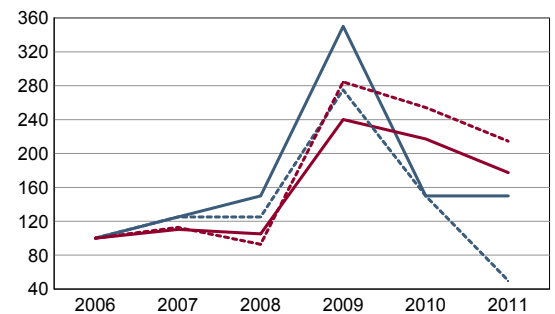
Sources : Insee, RP1999 et RP2009 exploitations principales.

RP : Recensement de la population

DEN T1 - Créations d'entreprises par secteur d'activité en 2011

| | Ensemble | % | Taux de création |
|--------------------------------------------------------------|----------|--------------|------------------|
| Ensemble | 6 | 100,0 | 7,1 |
| Industrie | 1 | 16,7 | 33,3 |
| Construction | 0 | 0,0 | 0,0 |
| Commerce, transports, services divers | 5 | 83,3 | 7,0 |
| dont commerce et réparation auto. | 1 | 16,7 | 5,9 |
| Administration publique, enseignement, santé, action sociale | 0 | 0,0 | 0,0 |

Champ : activités marchandes hors agriculture.
Source : Insee, REE (Sirène).

DEN G1 - Évolution des créations d'entreprises


indice base 100 en 2006

— Territoire : ensemble
 - - - Territoire : entreprises individuelles
 — Zone de comparaison : ensemble
 - - - Zone de comparaison : entreprises individuelles

Note de lecture : application du régime de l'auto-entrepreneur à partir du 1er janvier 2009.

Champ : activités marchandes hors agriculture.
Source : Insee, REE (Sirène).

DEN T2 - Créations d'entreprises individuelles par secteur d'activité en 2011

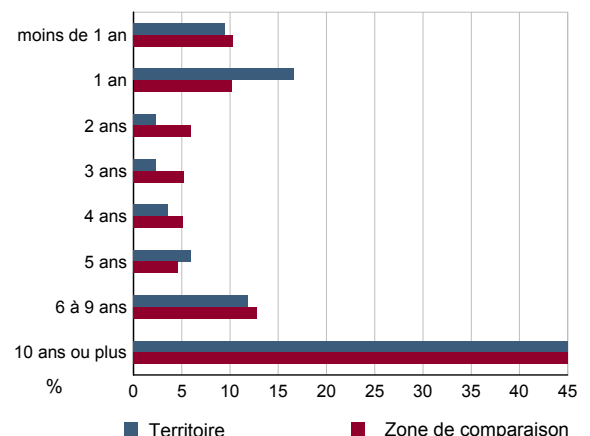
| | Entreprises individuelles créées | dont auto-entrepreneurs | Part en % dans l'ensemble des créations | |
|--------------------------------------------------------------|----------------------------------|-------------------------|-----------------------------------------|------------------------|
| | | | des entreprises individuelles | des auto-entrepreneurs |
| Ensemble | 2 | c | 33,3 | c |
| Industrie | 0 | c | 0,0 | c |
| Construction | 0 | c | /// | /// |
| Commerce, transports, services divers | 2 | c | 40,0 | c |
| dont commerce, réparation auto. | 1 | c | 100,0 | c |
| Administration publique, enseignement, santé, action sociale | 0 | c | /// | /// |

Champ : activités marchandes hors agriculture.
Source : Insee, REE (Sirène).

DEN T3 - Nombre d'entreprises par secteur d'activité au 1er janvier 2011

| | Nombre | % |
|--------------------------------------------------------------|-----------|--------------|
| Ensemble | 84 | 100,0 |
| Industrie | 3 | 3,6 |
| Construction | 7 | 8,3 |
| Commerce, transports, services divers | 71 | 84,5 |
| dont commerce et réparation auto. | 17 | 20,2 |
| Administration publique, enseignement, santé, action sociale | 3 | 3,6 |

Champ : activités marchandes hors agriculture.
Source : Insee, REE (Sirène).

DEN G2 - Âge des entreprises au 1er janvier 2011


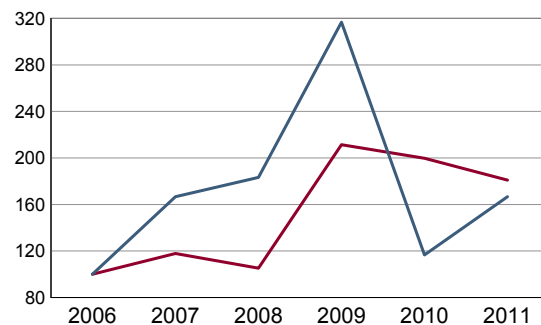
Champ : activités marchandes hors agriculture.
Source : Insee, REE (Sirène).

DEN T4 - Créations d'établissements par secteur d'activité en 2011

| | Ensemble | % | Taux de création |
|--------------------------------------------------------------|-----------|--------------|------------------|
| Ensemble | 10 | 100,0 | 9,2 |
| Industrie | 1 | 10,0 | 33,3 |
| Construction | 0 | 0,0 | 0,0 |
| Commerce, transports, services divers | 9 | 90,0 | 9,5 |
| dont commerce et réparation auto. | 3 | 30,0 | 11,1 |
| Administration publique, enseignement, santé, action sociale | 0 | 0,0 | 0,0 |

Champ : activités marchandes hors agriculture.

Source : Insee, REE (Sirène)

DEN G3 - Évolution des créations d'établissements


indice base 100 en 2006

— Territoire
— Zone de comparaison

Note de lecture : application du régime de l'auto-entrepreneur à partir du 1er janvier 2009.

Champ : activités marchandes hors agriculture.

Source : Insee, REE (Sirène).

DEN T5 - Nombre d'établissements par secteur d'activité au 1er janvier 2011

| | Nombre | % |
|--------------------------------------------------------------|------------|--------------|
| Ensemble | 109 | 100,0 |
| Industrie | 3 | 2,8 |
| Construction | 7 | 6,4 |
| Commerce, transports, services divers | 95 | 87,2 |
| dont commerce et réparation auto. | 27 | 24,8 |
| Administration publique, enseignement, santé, action sociale | 4 | 3,7 |

Champ : activités marchandes hors agriculture.

Source : Insee, REE (Sirène).

CEN T1 - Établissements actifs par secteur d'activité au 31 décembre 2010

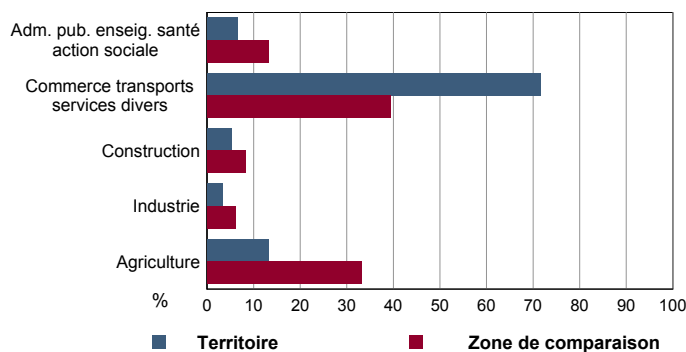
| | Total | % | 0 salarié | 1 à 9 salarié(s) | 10 à 19 salariés | 20 à 49 salariés | 50 salariés ou plus |
|--------------------------------------------------------------|------------|--------------|------------|------------------|------------------|------------------|---------------------|
| Ensemble | 151 | 100,0 | 131 | 19 | 1 | 0 | 0 |
| Agriculture, sylviculture et pêche | 20 | 13,2 | 20 | 0 | 0 | 0 | 0 |
| Industrie | 5 | 3,3 | 4 | 1 | 0 | 0 | 0 |
| Construction | 8 | 5,3 | 4 | 4 | 0 | 0 | 0 |
| Commerce, transports et services divers | 108 | 71,5 | 98 | 10 | 0 | 0 | 0 |
| dont commerce, réparation auto | 26 | 17,2 | 23 | 3 | 0 | 0 | 0 |
| Administration publique, enseignement, santé, action sociale | 10 | 6,6 | 5 | 4 | 1 | 0 | 0 |

Champ : ensemble des activités.
Source : Insee, CLAP.

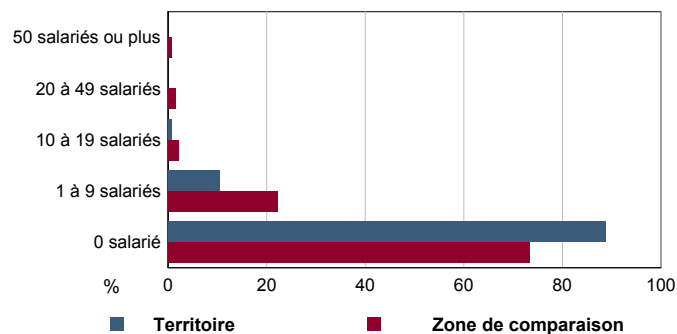
CEN T2 - Postes salariés par secteur d'activité au 31 décembre 2010

| | Total | % | 1 à 9 salarié(s) | 10 à 19 salariés | 20 à 49 salariés | 50 à 99 salariés | 100 salariés ou plus |
|--------------------------------------------------------------|-----------|--------------|------------------|------------------|------------------|------------------|----------------------|
| Ensemble | 83 | 100,0 | 67 | 16 | 0 | 0 | 0 |
| Agriculture, sylviculture et pêche | 0 | 0,0 | 0 | 0 | 0 | 0 | 0 |
| Industrie | 1 | 1,2 | 1 | 0 | 0 | 0 | 0 |
| Construction | 16 | 19,3 | 16 | 0 | 0 | 0 | 0 |
| Commerce, transports et services divers | 27 | 32,5 | 27 | 0 | 0 | 0 | 0 |
| dont commerce, réparation auto | 8 | 9,6 | 8 | 0 | 0 | 0 | 0 |
| Administration publique, enseignement, santé, action sociale | 39 | 47,0 | 23 | 16 | 0 | 0 | 0 |

Champ : ensemble des activités.
Source : Insee, CLAP.

CEN G1 - Répartition des établissements actifs par secteur d'activité au 31 décembre 2010


Champ : ensemble des activités.
Source : Insee, CLAP.

CEN G2 - Répartition des établissements actifs par tranche d'effectif salarié au 31 décembre 2010


Champ : ensemble des activités.
Source : Insee, CLAP.

CEN T3 - Établissements selon les sphères de l'économie au 31 décembre 2010

| | Nombre | % | Postes salariés | % |
|--------------------------|------------|--------------|-----------------|--------------|
| Ensemble | 151 | 100,0 | 83 | 100,0 |
| Sphère non présenteielle | 50 | 33,1 | 1 | 1,2 |
| dont domaine public | 0 | 0,0 | 0 | 0,0 |
| Sphère présenteielle | 101 | 66,9 | 82 | 98,8 |
| dont domaine public | 6 | 5,9 | 39 | 47,6 |

Champ : ensemble des activités.
Source : Insee, CLAP.

CEN T4 - Entreprises (sièges sociaux actifs) par secteur d'activité au 31 décembre 2010

| | Nombre | % |
|------------------------------------------------|------------|--------------|
| Ensemble | 123 | 100,0 |
| Agriculture, sylviculture et pêche | 20 | 16,3 |
| Industrie | 5 | 4,1 |
| Construction | 8 | 6,5 |
| Commerce, transports et service divers | 83 | 67,5 |
| dont commerce, réparation auto | 16 | 13,0 |
| Adm. pub., enseignement, santé, action sociale | 7 | 5,7 |

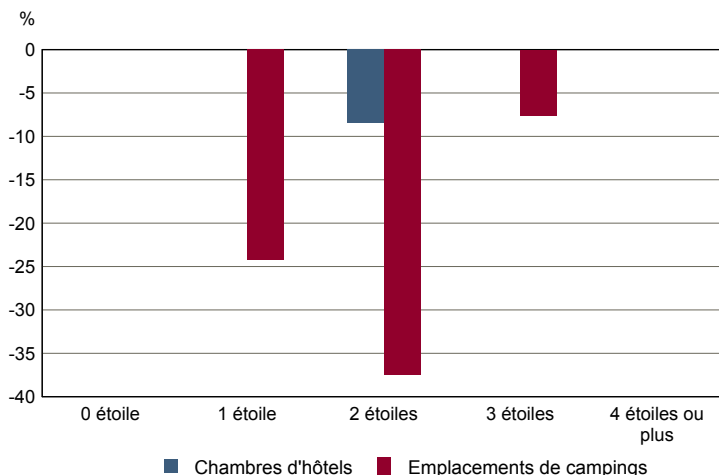
Champ : ensemble des activités.
Source : Insee, CLAP.

TOU T1 - Nombre et capacité des hôtels selon le nombre d'étoiles

| | au 01/01/2012 | | au 01/01/2008 | |
|-------------------|---------------|-----------|---------------|-----------|
| | Hôtels | Chambres | Hôtels | Chambres |
| Ensemble | 5 | 65 | 5 | 71 |
| 0 étoile | 0 | 0 | 0 | 0 |
| 1 étoile | 0 | 0 | 0 | 0 |
| 2 étoiles | 5 | 65 | 5 | 71 |
| 3 étoiles | 0 | 0 | 0 | 0 |
| 4 étoiles ou plus | 0 | 0 | 0 | 0 |

Source : Insee, Direction du tourisme - hébergements touristiques.

TOU G1 - Évolution 2008 - 2012 des chambres d'hôtels et d'emplacements de camping(1) selon le nombre d'étoiles



(1) : l'homologation 0 étoile n'existe pas pour les campings

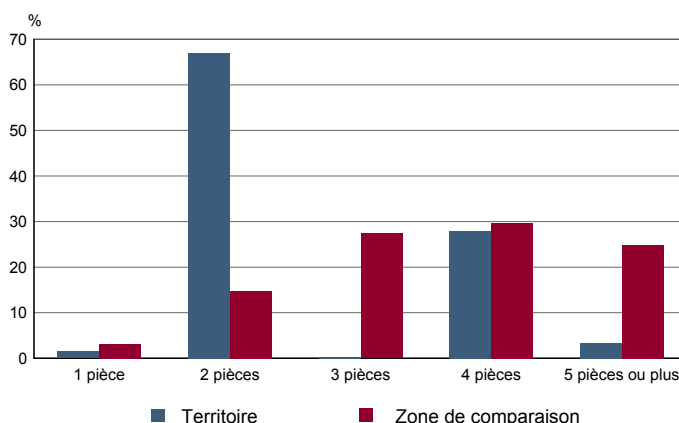
Source : Insee, Direction du tourisme - hébergements touristiques.

TOU T2 - Nombre et capacité des campings selon le nombre d'étoiles

| | au 01/01/2012 | | au 01/01/2008 | |
|-----------------|---------------|--------------|---------------|--------------|
| | Terrains | Emplacements | Terrains | Emplacements |
| Ensemble | 6 | 339 | 7 | 415 |
| 1 étoile | 3 | 72 | 3 | 95 |
| 2 étoiles | 1 | 60 | 2 | 96 |
| 3 étoiles | 2 | 207 | 2 | 224 |
| 4 étoiles | 0 | 0 | 0 | 0 |

Source : Insee, Direction du tourisme - hébergements touristiques.

TOU G2 - Répartition en 2009 des résidences secondaires selon le nombre de pièces



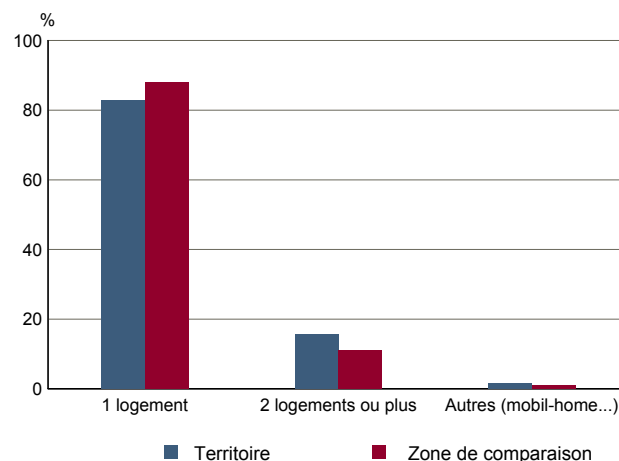
Source : Insee, RP2009 exploitation principale.

TOU T3 - Résidences secondaires en 2009 selon la période d'achèvement

| | Nombre | % |
|-----------------------------------------------|-------------------------------------------------------------|--------------|
| Ensemble des logements | 631 | 100,0 |
| dont résidences secondaires | 342 | 54,3 |
| Résidences secondaires construites avant 2007 | | |
| Avant 1949 | Données non disponibles suite à changement de questionnaire | |
| De 1949 à 1974 | Données non disponibles suite à changement de questionnaire | |
| De 1975 à 1989 | Données non disponibles suite à changement de questionnaire | |
| De 1990 à 2006 | Données non disponibles suite à changement de questionnaire | |

Source : Insee, RP2009 exploitation principale.

TOU G3 - Répartition en 2009 des résidences secondaires selon le nombre de logements



Source : Insee, RP2009 exploitation principale.